

2025年度

—
Comprehensive
Health Checkup
System
Guidance

New!

新規
オプション検査を
導入しました

—
詳細はP9へ→

人間ドックのご案内

人間ドックのお申し込み
お問い合わせ

Tel. 096-387-6651

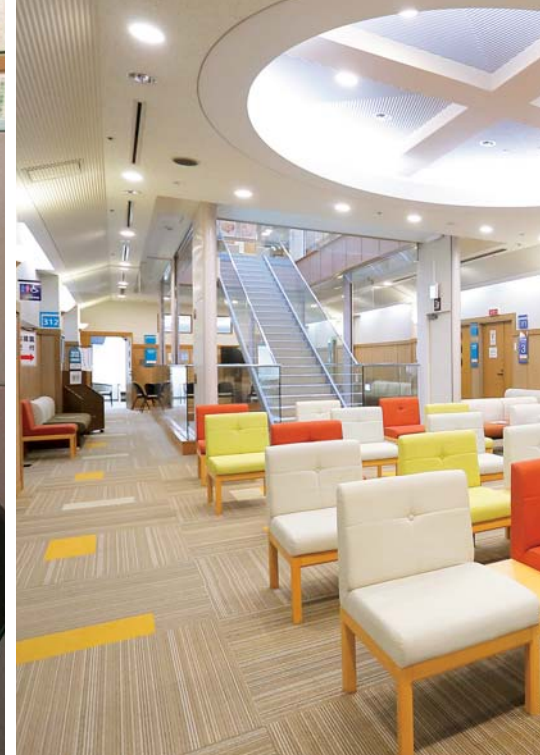
Fax. 096-387-6654

受付/9:00~16:00 (土日祝・年末年始を除く)

<https://www.kenkan.gr.jp/>



ホームページ



Health for All,

～すべての人に健康を、健康に全力を～

VISION - 『私たちの満ちあふれる人生のそばに。』

1978年の開設以来、～すべての人に健康を、健康に全力を～ を基本理念として、地域の皆様のご期待に添えるよう努力して参りました。

私たちを取り巻く状況は、人口動態の変化、自然災害の脅威、不安定な国際情勢、テクノロジーの急速な発展がもたらす大きな変革の波など、決して穏やかなものではないといえます。

私たちはあらためて赤十字の使命と予防医療を担うことの意義を自らに問い、これからの私たちの在るべき姿を、「センターに関わるすべての「人」が心身ともに健康で幸せであること、その幸せを未来まで寄り添いながら支える」という決意をこめてビジョンとして表しました。

人間ドックを継続して受診していただく皆様に、蓄積したデータを活用し日々の健康管理に役立つよう工夫を凝らした健診結果を提供し、お一人おひとりが健康な人生を歩むお手伝いをいたします。

あなたの満ちあふれる人生のそばで、私たちも共に歩んでいければ幸いです。



日本赤十字社熊本健康管理センター 所長

吉田 稔 (よしだ みのる)

資格・免許

日本内科学会 認定内科医

日本がん治療認定医機構 がん治療認定医

日本臨床腫瘍学会 がん薬物療法専門医

日本サイコオンコロジー学会 CSTファシリテーター

日本人間ドック・予防医療学会 認定医

日本人間ドック・予防医療学会 理事



All for Health

心と体に+αのくつろぎを

受診される皆様に快適な時間をお過ごしいただける設備も完備しております。検査の空き時間などにご利用ください。

●全フロアWi-Fi環境／電子書籍(雑誌・コミック)配信サービス



〈ティールーム〉



〈女性用休憩室〉



〈トレーニングルーム〉



〈マッサージ(有料)〉

施設認定

日本病院会、日本人間ドック・予防医療学会／人間ドック・健診施設機能評価認定
 日本人間ドック・予防医療学会 人間ドック健診施設機能評価委員会／保健指導実施施設
 日本人間ドック・予防医療学会、日本総合健診医学会／人間ドック健診専門医研修施設
 全国労働衛生団体連合会／労働衛生サービス機能評価認定施設
 日本消化器がん検診学会／認定指導施設
 日本乳がん検診精度管理中央機構／マンモグラフィ検診施設・画像認定施設
 日本産業衛生学会／日本産業衛生学会研修施設
 日本脳ドック学会／脳ドック施設



ゆっくりくつろぎ、総合的にチェック

2日人間ドック



全大腸+胸部CTコース

(月～金曜日)

- 宿泊……………99,000円
- 通所……………93,500円

Point 1



総合コース

(月～金曜日)

- 宿泊……………74,800円
- 通所……………69,300円

1日目

- 7:45～ 受付
- 問診・血圧・採血
- 安静心電図
- 腹部超音波
- 胸部CT 等

- 10:00～ 全大腸検査前準備
- 前処置・腸管洗浄剤服用

- 13:30～ 胃内視鏡(胃カメラ)・全大腸内視鏡
- 担当医による結果説明
- 胃腸にやさしい
ベジスープをご提供

センター泊の方のみ

- 17:30～ 夕食(日赤健康薬膳)

Point 2

Point 3

2日目

- 8:00～ 更衣→検査フロアへ
- 体組成測定
- 医師面談(内科診察)
- 生活・栄養相談

- 10:30～ 昼食(日赤健康薬膳)
- 甲状腺超音波
- 結果報告書お渡し

- ～12:00 終了*

*オプション検査の内容によっては2日目の午後に実施することもあります。

Point 4

1日目

- 9:10～ 受付
- 問診・血圧・採血
- 安静心電図
- 腹部超音波
- 糖負荷試験・体組成測定 等

- 10:30～ 昼食(日赤健康薬膳)
- 13:30
- 13:00～ 体力測定・負荷心電図
- 16:30
- 視野検査
- 大腸内視鏡(S状結腸) 等

センター泊の方

ホテル宿泊の方

- 17:30～ 夕食(日赤健康薬膳)
- 16:00～ 送迎
- 夕食は宿泊先で
ご用意いたします
▶翌7:20にお迎え

2日目

- 8:10～ 更衣→検査フロアへ
- 胃内視鏡(胃カメラ)
- 医師面談(内科診察)
- 生活・栄養相談

- 10:30～ 昼食(日赤健康薬膳)
- 結果報告書お渡し

- ～13:00 終了

※料金はすべて消費税込

2日人間ドック

全大腸+胸部CTコース

全大腸検査が
受診できるのは
このコースのみ


おすすめ
する方

- 40歳以上の方で一度も全大腸検査を受けたことがない方
- 大腸がんを患った家族がいる方
- 便潜血検査が陽性だったことがある方
- 前回の全大腸検査から3年以上期間が空いている方

Point 1 宿泊の方限定

車での来所が可能です

内視鏡検査を1日目に実施するため、宿泊の方は車で来所いただけます。



通所の方は、鎮痙剤、鎮痛剤、鎮静剤等を使用するため検査後の車・バイク・自転車の運転はお控えください。

Point 2

胃内視鏡検査(胃カメラ)と全大腸内視鏡検査を一度に検査できます

胃内視鏡検査(胃カメラ)と全大腸内視鏡検査を続けて実施することで、鎮静剤が1回で済み、身体への負担も最小限に抑えることができます。

Point 3

日赤健康薬膳をご提供いたします

1日目の夕食(センター泊の方のみ)と2日目の昼食は、旬の食材を活かした体に優しい日赤健康薬膳をご提供いたします。



※写真はイメージです。

Point 4

充実した検査内容が1日半で受診できます

2日目の終了時間は12時頃の予定です。

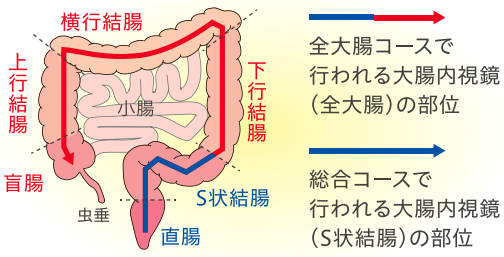
※オプション検査の内容によっては、2日目の午後に実施することもあります。

全大腸+胸部CTコースには、糖負荷試験、負荷心電図、歯周病リスク検査、体力測定は含まれません。
 コースの詳しい検査項目についてはP6をご確認ください。

全大腸内視鏡検査について

検査方法

1日目の午前約2時間かけ腸管洗浄剤を服用して前処置を実施します。
 内視鏡で直腸～盲腸まで観察します。
 検査終了後に医師が結果説明を行います。




全大腸内視鏡の詳細はこちら

身体へのご負担を考慮し、以下の方は受けることができません

- 80歳以上の方
 - 心臓、脳、大腸等の病気で治療中の方
 - 腎不全、インスリン治療中の方
- ※上記以外の病気で治療中の方は主治医にご確認をお願いいたします。

1日で充実した内容を

1日人間ドック



標準コース

(月～土曜日)

日本人間ドック・予防医療学会が定めた
基本検査項目に重要項目を加えました。

46,200円



消化器コース

(月～土曜日)

標準コース+
胃内視鏡(胃カメラ)+大腸内視鏡(S状結腸)など

65,450円



レディースコース

(月～金曜日)

標準コース+
胃内視鏡(胃カメラ)+婦人科検査など

71,500円

タイムスケジュール例〈標準コースの場合〉

1日目

7:45～	受付
	問診
	血圧
	採血
	安静心電図
	体格測定
	視力・聴力
	眼底・眼圧
	肺機能
	胸部X線
	腹部超音波
	胃部X線(胃バリウム)
10:30～	昼食(日赤健康薬膳)
13:30	
12:30～	医師面談(内科診察)
	生活・栄養相談
	結果報告書お渡し
～16:00	終了

※料金はすべて消費税込

- 各コースの詳しい検査項目はP6
- オプション検査の詳細はP7～8

※コース、オプション項目により受付時間、午後の開始時間、終了時間は異なります。

●:コースに含まれる項目 / ○:オプション追加可能 / ◻:追加ができない項目

人間ドック検査項目一覧

検査項目		人間ドック	2日ドック		1日ドック		
		コース	全大腸+胸部CT	総合	標準	消化器	レディース
問診			●	●	●	●	●
体格		身長、体重、体脂肪率、BMI、標準体重、腹囲、内臓脂肪測定	●	●	●	●	●
視力・聴力・眼圧・眼底(両眼)			●	●	●	●	●
心臓(循環器)	血圧、安静心電図、心拍数		●	●	●	●	●
	負荷心電図(エルゴメーター)		◻	●	◻	◻	◻
肺		胸部X線、肺機能	●	●	●	●	●
胃がん	胃バリウム(上部消化管X線検査)		◻	胃カメラから変更可	●	◻	胃カメラから変更可
	胃カメラ(上部消化管内視鏡検査)		●	●	事前予約別途7,700円	●	●
大腸がん	便潜血検査(2日法)		●	●	●	●	●
	大腸内視鏡		●(全大腸)	●(S状結腸)	◻	●(S状結腸)	◻
腹部超音波		対象臓器…肝臓、胆のう、胆管、すい臓、腎臓、脾臓、腹部大動脈	●	●	●	●	●
血液・尿	糖代謝	尿糖、空腹時血糖、HbA1c	●	●	●	●	●
		糖負荷試験	◻	●	◻	◻	◻
	脂質	総コレステロール、HDLコレステロール、中性脂肪、LDLコレステロール、non-HDLコレステロール	●	●	●	●	●
		AST、ALT、γ-GTP、血清総蛋白、尿ウロビリノーゲン、ALP、LDH、総ビリルビン、血清アルブミン、A/G比、FIB-4 index	●	●	●	●	●
	肝機能	コリンエステラーゼ	●	●	◻	◻	◻
		HBs抗原、HCV抗体	●	●	●	●	●
	肝炎ウイルス	HBs抗体	●	●	◻	◻	◻
		HBe抗原、HBe抗体	必要者のみ	必要者のみ	必要者のみ	必要者のみ	必要者のみ
	膵機能	血清アミラーゼ	●	●	●	●	●
		膵アミラーゼ	●	●	必要者のみ	●	必要者のみ
腎機能	尿酸、血清クレアチニン、推算糸球体濾過量(eGFR)、尿素窒素、尿潜血、尿アルブミン、尿クレアチニン、尿蛋白/クレアチニン比、アルブミン/クレアチニン比、尿蛋白、PH、尿白血球、尿亜硝酸塩、尿比重	●	●	●	●	●	
	尿沈渣	必要者のみ	必要者のみ	必要者のみ	必要者のみ	必要者のみ	
貧血	赤血球数、白血球数、血色素量、赤血球容積値、血液像、血清鉄、血小板、MCV、MCH、MCHC	●	●	●	●	●	
	その他血液	リウマチ反応テスト、梅毒反応(RPR必要に応じてTPHA)、CRP、血液型(初回者)	●	●	●	●	●
内科診察、結果説明			●	●	●	●	●
生活・栄養相談、生活習慣評価、食生活診断			●	●	●	●	●
歯周病リスク検査(Hb・LDH測定法)			◻	●	◻	◻	◻
体力測定			◻	●	◻	◻	◻
運動相談(必要者のみ)、食事バランス診断(必要者のみ)			●	●	◻	◻	◻
がん	【肺がん】	胸部CT	●	○(8,800円)	○	○	○
	【胃がん】	胃の健康度評価(ヘリコバクター・ピロリ+ペプシノゲン)	●	●	○	●	○
	【消化器がん】	腫瘍マーカー(CEA)	●	●	○	●	○
	【肝臓がん】	腫瘍マーカー(AFP)	●	○	○	●	○
	【すい臓がん】	腫瘍マーカー(CA19-9)	○	○	○	○	○
	【すい臓がん】	腫瘍マーカー(APOA2(アポリポ蛋白A2)) CA19-9を受診する方のみ	○	○	○	○	○
女性のがん	【前立腺がん】	腫瘍マーカー(PSA) 男性のみ	○	○	○	○	◻
	【子宮頸がん】	子宮頸部細胞診	○	○	○	○	●
	【子宮頸がん】	HPV検査 子宮頸部細胞診を受診する方のみ	○	○	○	○	●
	【子宮・卵巣】	経膈超音波	○	○	○	○	●
	【卵巣がん】	腫瘍マーカー(CA125)	○	○	○	○	●
	【乳がんセット】	マンモグラフィ+乳房超音波(50歳以上:一方向/50歳未満:二方向)	○	○	○	○	●
乳房	【乳がん】	マンモグラフィ(50歳以上:一方向/50歳未満:二方向)	○	○	○	○	●
脳・心臓・血管	【脳の健康セット】	脳の健康度評価セット(あたまの健康(認知機能)チェック、頭部MRI+MRA、頸動脈超音波)	○	○	○	○	○
	【脳の健康】	あたまの健康(認知機能)チェック	○	○	○	○	○
	【脳の健康】	脳健康度AI解析(エムビジョンヘルス) 頭部MRI+MRAを受診する方のみ	○	○	○	○	○
	【脳血管】	頭部MRI+MRA	○	○	○	○	○
	【動脈硬化】	心臓・血管セット(頸動脈超音波、血圧脈波、心臓超音波、負荷心電図)	◻	◻	○	◻	◻
	【動脈硬化】	頸動脈超音波	○	○	○	○	○
	【動脈硬化】	血圧脈波	○	○	○	○	○
	【動脈硬化】	心臓超音波	○	○	○	○	○
	【動脈硬化】	sd-LDL(超悪玉コレステロール)	○	○	○	○	○
甲状腺	【甲状腺がん】	甲状腺超音波+血液(甲状腺機能)	●	○	○	○	●
膀胱	【膀胱がん】	膀胱超音波	○	○	○	◻	○
骨		骨密度	○	○	○	○	●
緑内障		視野検査	●	●	○	○	○
体格		体組成測定	●	●	○	○	○
		内臓脂肪CT	○	○	○	○	○

※料金はすべて消費税込

◎オプション検査一覧



お悩みの方は
こちらから
OPTION SEARCH



OPTION ITEM

	検査名	料金(税込)	検査内容	目安時間	事前予約	結果
がん	胸部CT	11,000円	心臓や骨に隠れた病変やミリ単位の小さな肺の病変も発見できます。喫煙による肺の変化や感染症等の早期発見が可能です。	5分		後日
		8,800円	2日ドック総合コースに追加する場合は割引料金で受診いただけます。			
	胃カメラ	7,700円	食道・胃・十二指腸の観察を行います。1日ドック標準コースに含まれる胃バリウムに代えて実施します。	15分 +安静 合計 60分	○	
	胃の健康度評価 (ヘリコバクター・ピロリ +ペプシノゲン)	3,960円	胃がんはピロリ菌に感染している人、中でも特に萎縮性胃炎が進んだ人のリスクが高いことが分かっています。この検査ではピロリ菌の抗体の有無と萎縮性胃炎の程度を調べます。	血液検査		
	【消化器がん】 腫瘍マーカー(CEA)	1,980円	消化器系のがん、肺がん等発見のための補助的な血液検査です。喫煙者や高齢者で上昇傾向がみられます。	血液検査		
	【肝臓がん】 腫瘍マーカー(AFP)	1,980円	肝臓がん等発見のための補助的な血液検査です。主に肝臓の病変が疑われるときに上昇します。			
	【すい臓がん】 腫瘍マーカー(CA19-9)	1,980円	すい臓がんや胆のうがん等発見のための補助的な血液検査です。がん以外でも肝硬炎、肝炎、胆石、すい炎、糖尿病等の疾患で上昇する場合があります。			
	【すい臓がん】 腫瘍マーカー (APOA2(アポリポ蛋白A2)) ※CA19-9を受診する方のみ	4,180円	すい臓がんのリスクを見る血液検査です。CA19-9と組み合わせることで検査することにより、これまで見つけられなかったすい臓がんを発見できる可能性があります。 ●令和7年度のみキャンペーン価格となります。(定価:4,950円)			後日
【前立腺がん】 腫瘍マーカー(PSA) ※男性のみ	1,980円	中高年の男性に急増する前立腺がんを高い精度で早期に発見するための血液検査です。				
女性の がん	子宮頸部細胞診	5,390円	ブラシで子宮頸部の細胞を採り、がん細胞を調べる検査です。若い女性にも子宮頸がんが増加しています。定期的な検査をおすすめします。	5分		後日
	HPV検査 ※子宮頸部細胞診を 受診する方のみ	4,400円	子宮頸がんの原因となるヒトパピローマウイルス感染を調べる遺伝子検査です。	5分		後日
	経膈超音波 ※月～金	5,500円	膈内へ検査器具を挿入し、超音波をあて、子宮や卵巣を観察します。子宮筋腫や卵巣腫瘍の発見に有効な検査です。	5分	○	後日
	【卵巣がん】 腫瘍マーカー(CA125)	1,980円	卵巣がんや子宮がん発見のための補助的な血液検査です。がん以外にも子宮内膜症で上昇する場合があります。	血液検査		
	マンモグラフィ +乳房超音波	〈一方向〉 7,150円 〈二方向〉 8,250円	マンモグラフィと乳房超音波のセット検査です。乳がんは約9人に1人と言われ、女性のがん罹患率第1位となっています。マンモグラフィと乳房超音波を併用することで、より精度の高い検査となります。 ※年齢に応じて撮影方向が異なります(50歳以上:一方向/50歳未満:二方向)	合計 20分		後日
マンモグラフィ	〈一方向〉 4,400円 〈二方向〉 5,500円	乳房を検査機器で圧迫してX線で撮影します。がんによる微細な石灰化を写し出すことができます。 ※年齢に応じて撮影方向が異なります(50歳以上:一方向/50歳未満:二方向)	10分		後日	
乳房	乳房超音波	3,850円	乳房の上から超音波を当てて観察します。腫瘤(しこり)の有無を調べます。	10分		後日

【事前予約】の検査項目は、いずれも人数に制限があります。

【後日】の検査結果は2週間程度で郵送します。ただし急を要する場合は早めにご連絡いたします。

●当日医師の判断により検査を中止する場合があります。

	検査名	料金(税込)	検査内容	目安時間	事前予約	結果
脳・心臓・血管	脳の健康度 評価セット ※月～金	30,800円	あたまの健康(認知機能)チェック、頭部MRI+MRA、頸動脈超音波のセット検査です。	合計 60分	○	後日
	あたまの健康 (認知機能)チェック ※月～金	3,300円	約10分の対話(質問)形式の検査で認知機能を0～100の値に数値化します。定期的に検査することで認知機能の変化が分かります。	10分	○	
	脳健康度AI解析 NEW (エムビジョンヘルス) ※頭部MRI+MRAを 受診する方のみ	6,270円	頭部MRI画像を利用しAI解析することで認知症のリスク因子である脳全体の萎縮度・脳年齢・脳血管健康度などが分かります。(認知症を判断するものではありません)	-	○	後日
	頭部MRI+MRA	23,650円	MRI:電磁波を利用し脳の断面を調べる検査です。 (脳梗塞や脳腫瘍の発見に有効) MRA:造影剤を使わず脳の血管を診る検査です。 (脳動脈瘤等の発見に有効)	20分	○	後日
	心臓・血管セット ※月～金	16,500円	頸動脈超音波、血圧脈波、心臓超音波、負荷心電図のセット検査です。動脈硬化の程度や弁膜症、心筋梗塞、労作性狭心症、不整脈などを調べます。	合計 60分	○	後日
	頸動脈超音波	3,850円	血管の壁の厚さ、狭窄率などを測定し、頸動脈の動脈硬化の程度を調べます。	15分		
	血圧脈波	3,300円	四肢の血圧を同時に測定し、下肢の動脈硬化や狭窄などを調べます。	10分		
	心臓超音波 ※月～金	8,800円	心臓の動き、大きさ、心臓の弁の状態、血液の逆流を調べます。	20分	○	
	sd-LDL NEW (超悪玉コレステロール)	3,960円	悪玉コレステロールの中でも心筋梗塞や狭心症などの動脈硬化を起こしやすい性質を持つ超悪玉コレステロールを調べる血液検査です。	血液検査		
甲状腺	甲状腺超音波 +血液(甲状腺機能)	6,600円	超音波で腫瘍(しこり)や腫れの有無を調べます。 血液で甲状腺機能を調べます。	10分		後日
膀胱	膀胱超音波	2,200円	膀胱腫瘍の有無を調べます。 尿をためた状態で検査を行います。(午後:検査)	5分	○	後日
骨	骨密度	4,400円	微量のX線を使用し、大腿骨頸部(足の付け根)の骨密度を測定する検査です。骨量は20代をピークに減少するため、若いうちから対策が必要です。	5分		
緑内障	視野検査	2,200円	40～50歳代から増加する正常眼圧緑内障の早期発見に有用なスクリーニング検査です。	10分		
体格	体組成測定	2,200円	全身の筋肉量や脂肪を測定し、上肢・下肢・体幹別に評価します。測定後、その場で結果説明をします。	合計 5分	○	
	内臓脂肪CT	3,850円	内臓脂肪量が数値と画像で分かります。	5分		

2025年4月導入!

新規オプション検査のご案内

※料金はすべて消費税込



【すい臓がん】 腫瘍マーカー(APOA2<アポリポ蛋白A2>)

令和7年度のためのキャンペーン価格

4,950円 ▶ **4,180円**

※CA19-9の受診が必須です 1,980円(別途)

すい臓がんは早期での発見が難しく、部位別の死亡者数は第3位*(2023年)であり、罹患者数とともに近年増加傾向です。日本では50歳代から罹患者数が増加し、年間約4万人*の方がすい臓がんで亡くなっています。一方、早期ステージで発見されるほど5年生存率は高くなります。

従来の腫瘍マーカーと異なる物質を測定するため、これまで検出されなかったすい臓がんを見つけられる可能性があります。CA19-9と両方受診することで精度が高くなります。

*出典: 国立研究センターがん情報サービスがん登録・統計を改変

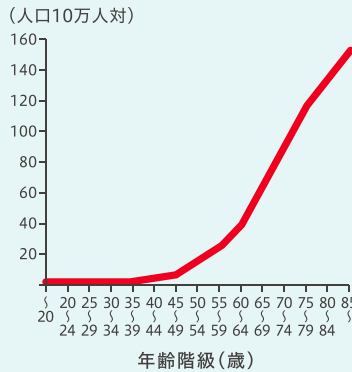
おすすめする方

- 糖尿病あるいは肥満である
- 喫煙、飲酒習慣がある
- すい臓がんの家族歴がある
- すい疾患がある

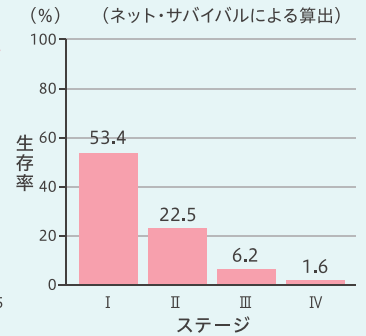


詳しくはこちら

年齢階級別罹患率(2020年)*



ステージ別5年生存率(2014-2015年集計)*



脳健康度AI解析(エムビジョンヘルス)

6,270円

※頭部MRI+MRAの受診が必須です 23,650円(別途)

頭部MRI画像を利用して米国ジョーンズホプキンス大学*が開発した高精度AI(人工知能)と3万件以上のビッグデータに基づき脳の健康状態を解析します。脳は30歳を過ぎると徐々に変化します。誰にでも起きる変化ですが、その程度は人により著しく異なり、ご自身の脳の状態を知ることが大切です。

この検査では認知症のリスク因子である脳の萎縮・白質病変(脳の血管性劣化)を数値化することで脳全体の萎縮度・脳年齢・脳血管健康度などが分かります。

また、継続受診でこれからの状態の変化をみるができます。

*U.S.News「2023-2024医学部ランキング-研究部門」全米2位

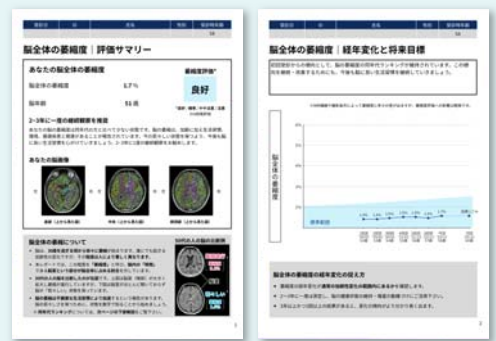
おすすめする方

- 血圧が高い
- 血糖値が高い
- 肥満である
- 喫煙、飲酒習慣がある
- 睡眠、運動不足
- 認知症の家族歴があり不安である
- ストレスを感じている方



詳しくはこちら

結果票イメージ



sd-LDL(超悪玉コレステロール)

3,960円

LDL(悪玉)コレステロールはすべてが危険なわけではなく、悪さをする主な要因は、小型のLDLsmall dense LDL(sd-LDL)であることが近年分かってきました。LDLは、血管壁の中に入って酸化されることで血管をつまらせるプラークの原因物質となります。sd-LDLは、通常のLDLよりも小さいため血管壁の中に入り込みやすく、さらに酸化しやすい性質を持っているため、sd-LDLが多いと動脈硬化のリスクが高まります。

おすすめする方

- 狭心症や心筋梗塞の病歴・家族歴がある
- 血圧が高い
- HDL(善玉)コレステロール値が低い
- 血糖値が高い
- 内臓脂肪型肥満がある
- 中性脂肪値が高い



詳しくはこちら

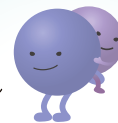
悪玉(LDL)

実は悪玉の大きさは1種類ではありません



これが超悪玉

(small dense LDL) 小型の悪玉



大型の悪玉

[出典: sd-LDLとどこも (https://sd-ldl.com/) を改変]



事前に必ずご確認ください

《 お申し込み上の注意 》

検査について

◆6ヵ月以内に入院・手術した方

手術部位、術式、術後の経過によっては、一定期間経過後の受診をお願いしています。

脳、心臓、肺、腹部の臓器の開胸・開腹術、胸腹鏡下術、内視鏡下術などを受けられた方は、事前に主治医に確認いただき、予約時にお申し出ください。

◆80歳以上で1日ドック標準コースをご予約の方

胃部検査の胃バリウムは誤嚥や転倒防止のため受けることはできません。胃カメラ(別途7,700円)をお申込みください。

◆透析中の方

透析の翌日をご予約ください。胃部検査は胃カメラ(別途7,700円)をお申込みください。

2日ドック、胃バリウム、大腸内視鏡は受けることができません。

◆体重制限について

安全に検査を実施出来るように右記の検査項目におきまして体重制限を設けております。

検査項目	体重制限
胃バリウム、胃カメラ、大腸内視鏡(S状結腸)、全大腸内視鏡、子宮頸部細胞診、経膈超音波	120kg未満
負荷心電図(エルゴメーター)	135kg未満
胸部CT、内臓脂肪CT、頭部MRI+MRA	150kg未満
骨密度	160kg未満
体組成測定	200kg未満

◆コース内の検査を中止した場合

コース料金で設定しているため減額は行いません。

内視鏡検査について

◆胃カメラ

咽頭麻酔と鎮静剤使用の判断は医師が行います。

※鎮静剤使用後の車の運転は危険ですでお控えください。

◆大腸内視鏡(S状結腸)[2日ドック総合コースと1日ドック消化器コースの基本検査項目]

検査の前に洗腸を行い、排便を促して実施します。麻酔や鎮痛剤は使用しません。

◆全大腸内視鏡[2日ドック全大腸+胸部CTコース]

詳しくはP4をご覧ください。

●身体へのご負担を考慮し、以下の方は受けることができません

90歳以上の方 ・胃カメラ、大腸内視鏡(S状結腸)

80歳以上の方 ・全大腸内視鏡

女性の方

◆妊娠中、もしくは妊娠の可能性がある方

産後6ヵ月以降にご受診ください。

◆授乳中の方

胃カメラで鎮静剤を使用する場合、母乳への影響を考慮して使用後24時間の断乳が必要です。また、授乳中及び断乳後6ヵ月以内はホルモンの影響で乳腺が発達しているため、マンモグラフィを受けることができません。

乳房超音波は、検査精度が低下することをご理解いただいた上で受診することは可能です。

◆月経中の方

月経中は便潜血検査の提出はできません。

子宮頸部細胞診は実施できない場合がありますので、日程変更をお勧めします。

宿泊先

◆2日ドックの方

センター泊は月・水・金曜日です。

火・木曜日は提携のビジネスホテルとなります(送迎あり)。夕食はホテルでご用意いたします。

